



**sabadell  
universitat**

INFORMACIÓ  
REFLEXIÓ  
DEBAT  
CONEIXEMENT

TERCERA EDICIÓ DE SABADELL UNIVERSITAT  
DEL 5 AL 9 DE JULIOL DE 2004

**OCDE: Informe 2004 sobre les tendències  
de les migracions internacionals**

## **S6. Immigració , de la teoria a l'acció**

**Jean-Pierre Garson**, director de la Divisió de Migracions internacionals de l'OCDE

Sabadell, 7 de juliol de 2004

organitzadors:



patrocinadors:



# **Migrations Internationales dans les pays de l'OCDE : évolutions récentes et enjeux**

**Jean-Pierre Garson**

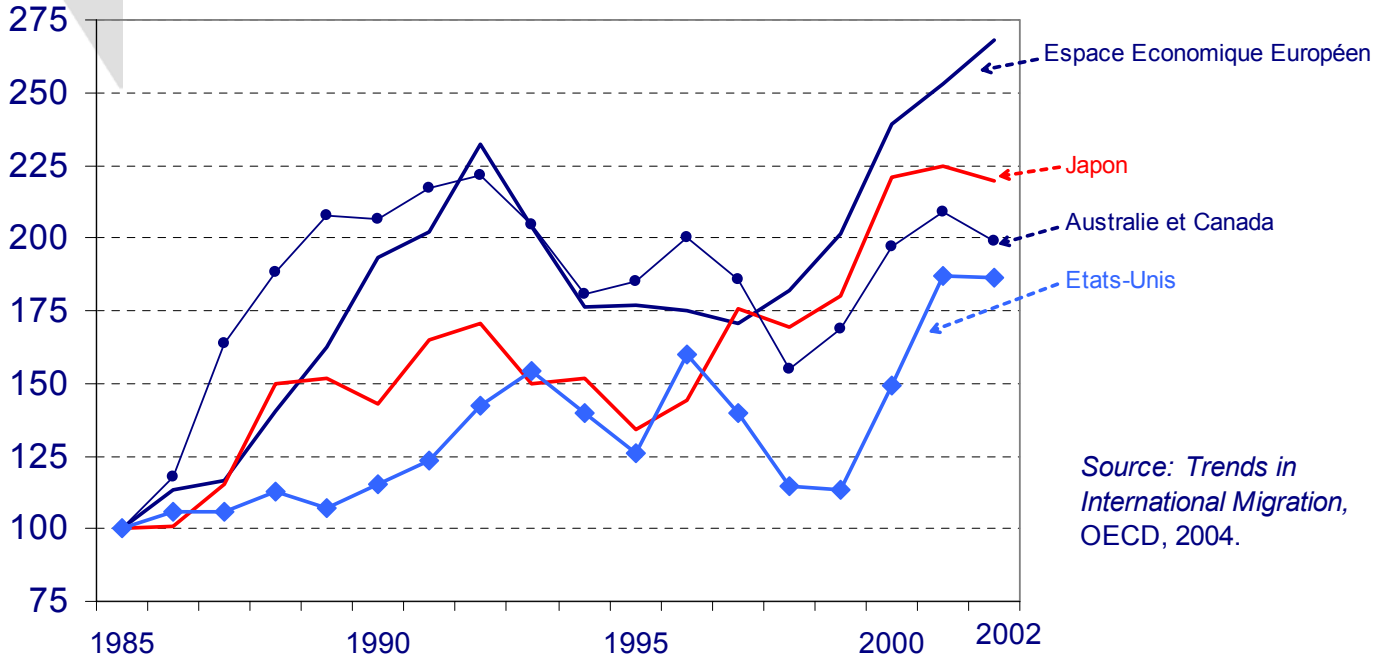
*Direction de l'Emploi, du Travail et des Affaires Sociales, OCDE*

~~~~

**Séminaire de l'Université de Sabadell : La Nueva Política de Inmigración,  
Barcelona, 7-8 juillet 2004**

Les deux dernières décennies ont montré un accroissement des flux migratoires vers de nombreux pays et régions de l'OCDE

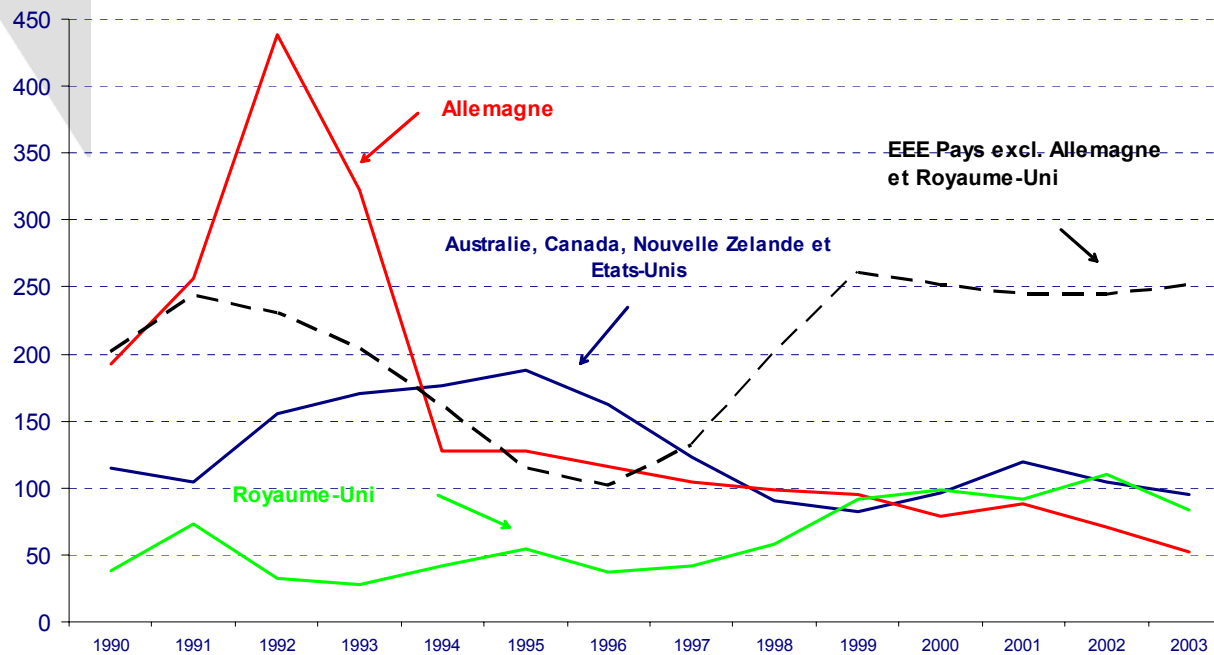
Flux d'immigration vers les pays de l'OCDE, 1985-2002  
1985 = 100



Source: Trends in International Migration, OECD, 2004.

Même s'il existe des différences importantes entre les pays d'accueil, les entrées de demandeurs d'asile restent à des niveaux élevés depuis le début des années 1990.

Entrées de demandeurs d'asile dans les pays de l'OCDE, 1990-2003, Milliers



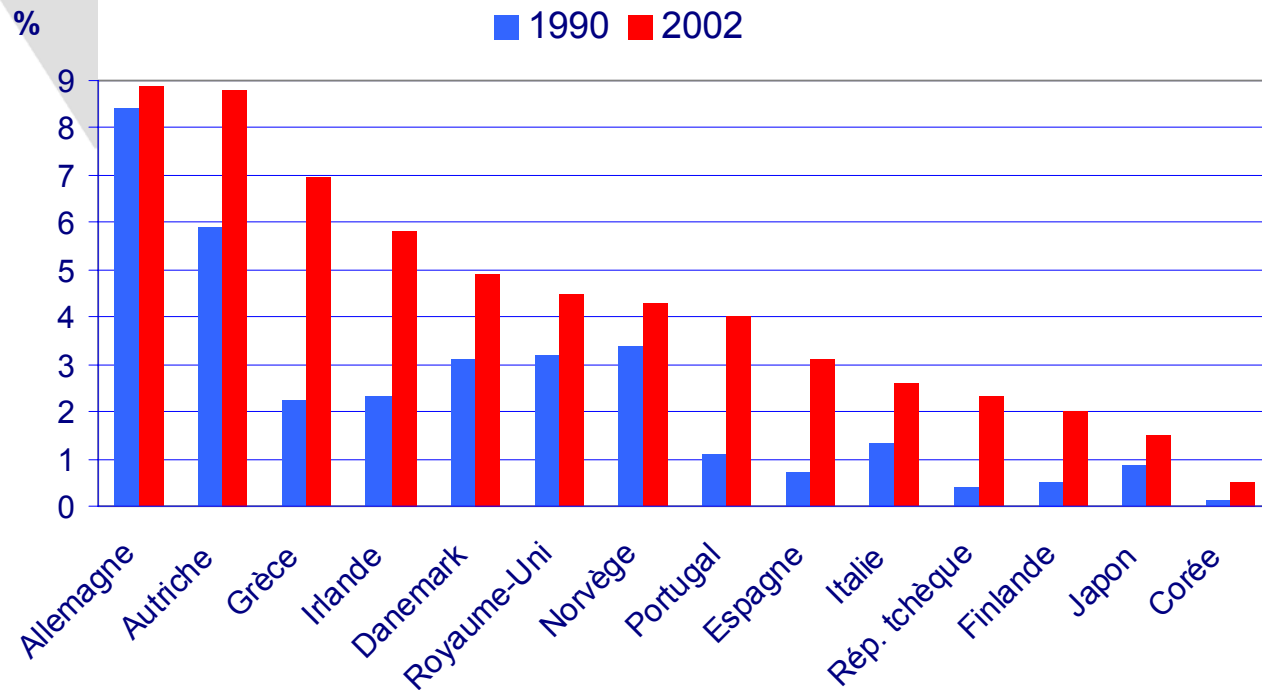
Source: Trends in International Migration, OECD, 2004

- Malgré l'importance des flux de demandeurs d'asile ...  
... et l'accroissement des migrations à des fins d'emploi (notamment de travailleurs qualifiés temporaires) ...  
... la réunification familiale domine toujours les flux de nombreux pays de l'OCDE.
- La persistance des migrations illégales souligne la difficulté des pays d'accueil et d'origine à contrôler les flux migratoires.

# La migration joue un rôle de plus en plus important dans la croissance démographique de plusieurs pays d'accueil.

Effectifs d'étrangers dans quelques pays européens de l'OCDE,  
le Japon et la Corée

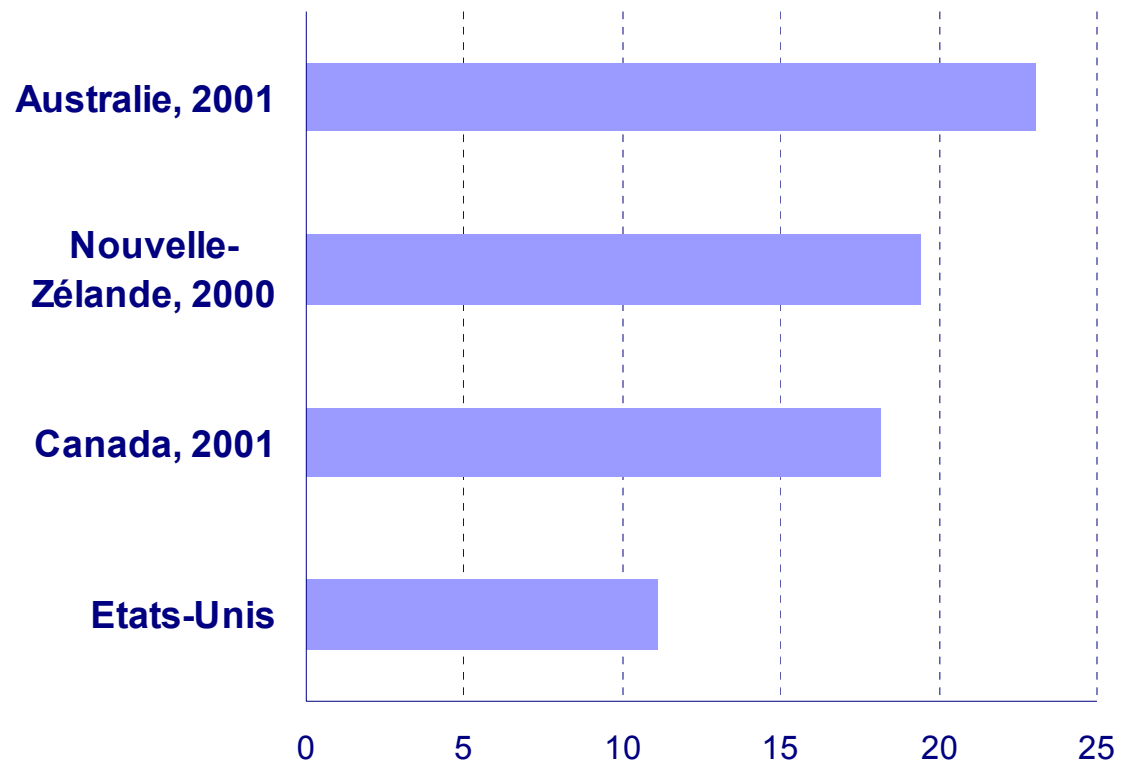
Pourcentage de la population totale 1990 et 2002



En Australie, en Nouvelle-Zélande, au Canada et aux États-Unis les immigrants constituent une large part de la population totale résidente.

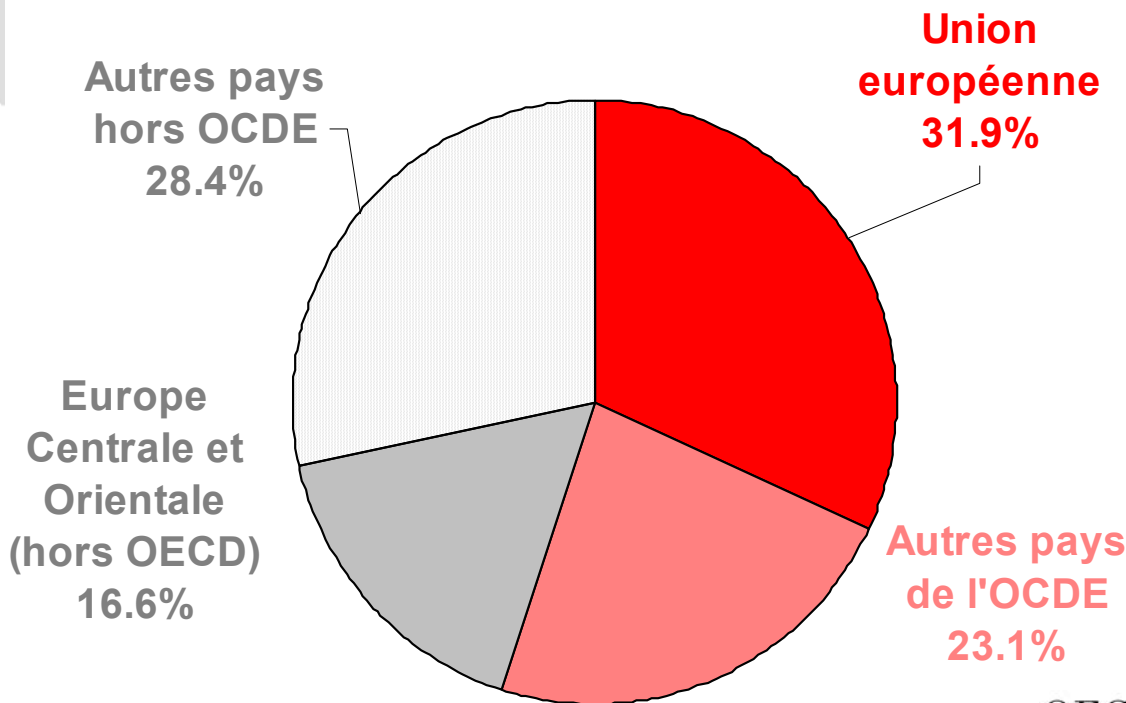
## Effectifs de personnes nées à l'étranger dans les principaux pays d'installation

Pourcentage de la population totale



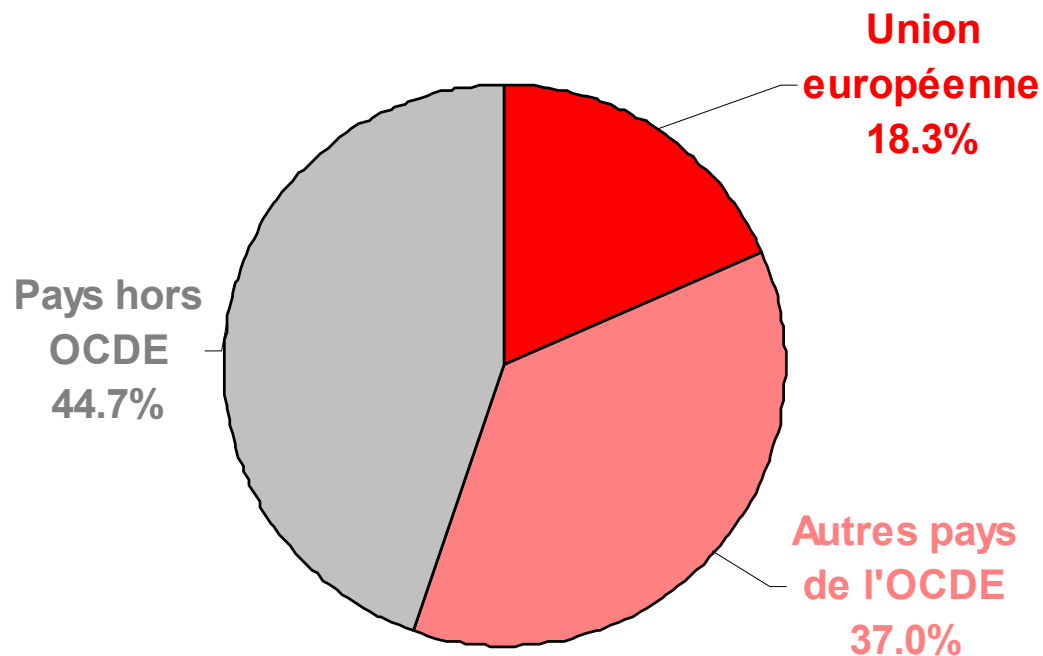
En dépit de changements importants quant aux origines des flux migratoires, un pourcentage important des immigrants dans les pays européens de l'OCDE sont originaires d'Europe.

Effectifs d'étrangers dans quelques pays européens de l'OCDE par région d'origine, 2001



Dans les pays d'installation, les migrants sont principalement originaires d'Asie ou d'Amérique latine.

**Effectifs de personnes nées à l'étranger en  
Australie, au Canada, en Nouvelle-Zélande et aux  
Etats-Unis par région de naissance, 2001**



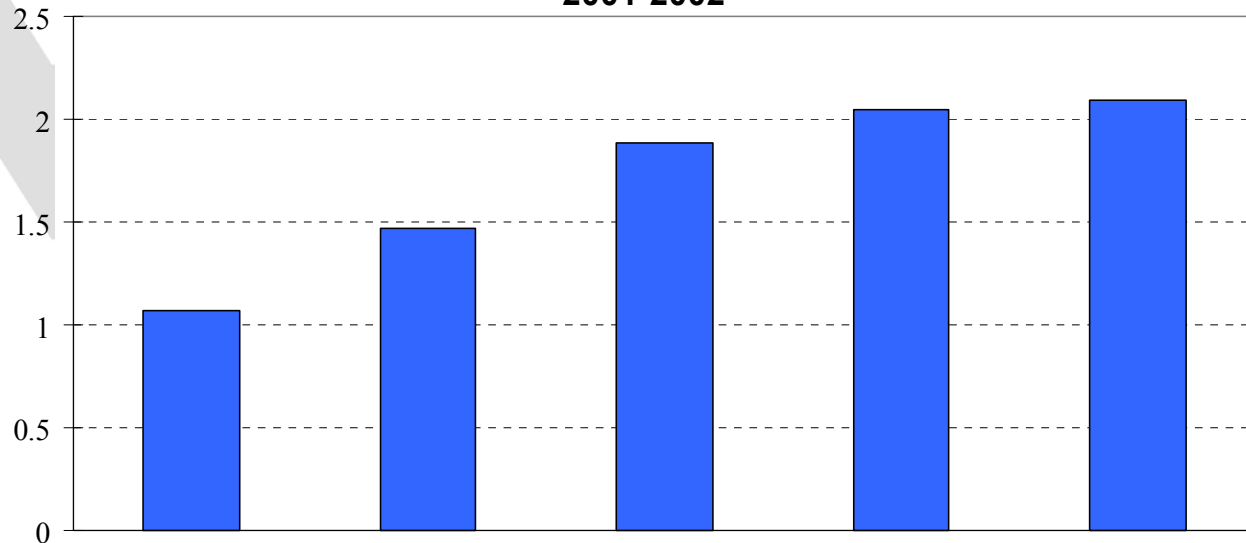
- Enjeux 1: Mieux évaluer les flux migratoires et les politiques afin d'améliorer la comparabilité des statistiques et d'identifier les meilleures pratiques entre les pays de l'OCDE



- Enjeux 2: Renforcer l'intégration économique et sociale des immigrants et de leurs enfants

# Dans plusieurs pays de l'OCDE, particulièrement en Europe, les étrangers sont plus vulnérables que les nationaux au chômage

Proportion de personnes nées à l'étranger dans l'ensemble des chômeurs rapportée à leur part dans la population totale, 2001-2002

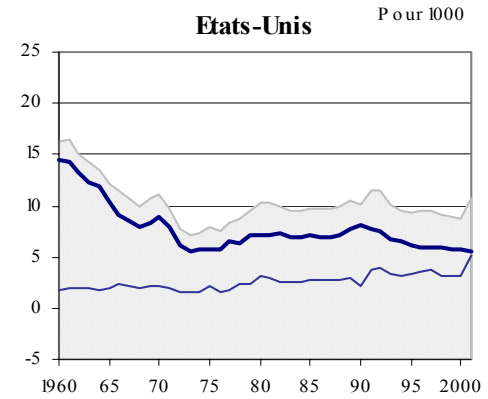
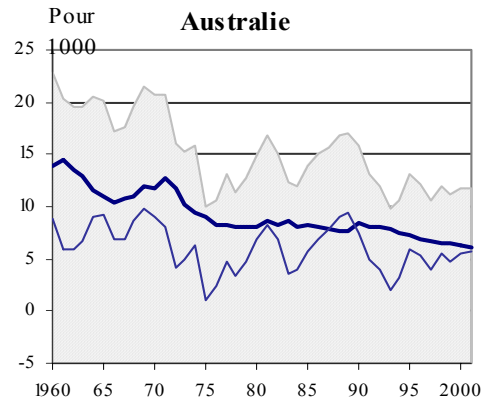
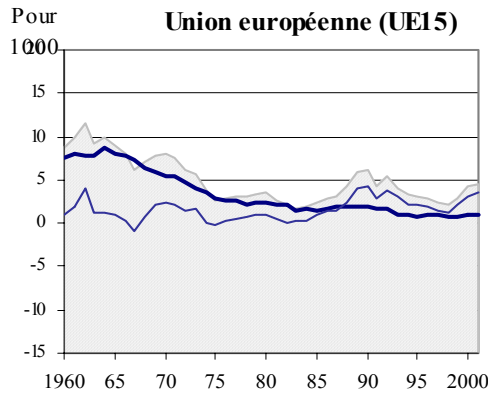


|                                                  | Etats-Unis | Allemagne  | Suisse     | Suède      | France     |
|--------------------------------------------------|------------|------------|------------|------------|------------|
| Nés à l'étranger dans l'ensemble des chômeurs, % | 14.7       | 18.6       | 40.8       | 24.2       | 11.4       |
| Nés à l'étranger dans la population active, %    | 14.6       | 12.7       | 21.6       | 11.9       | 5.5        |
| <b>Ratio</b>                                     | <b>1.1</b> | <b>1.5</b> | <b>1.9</b> | <b>2.0</b> | <b>2.1</b> |

# Enjeux 3: Pallier les conséquences du vieillissement des populations et faire face aux pénuries de main-d'oeuvre

Composantes de la croissance de la population dans l'Union européenne et dans quelques pays de l'OCDE, 1960-2001  
Par 1000 habitants au début de l'année

— Taux de croissance naturel    — Taux de migration nette    ■ Croissance de la population totale



## Enjeux 4: Renforcer les liens entre migration et développement économique des pays d'origine

**Remises de fonds en pourcentage des revenus d'exportation dans quelques pays d'origine**  
Millions de US dollars et pourcentages

|             | Remises de fonds | Exportations   | Remises de fonds en pourcentage des exportations |
|-------------|------------------|----------------|--------------------------------------------------|
|             | Millions US \$   | Millions US \$ | %                                                |
| Maroc       | 2 877.2          | 5 062.3        | 56.8                                             |
| Philippines | 7 189.0          | 38 094.0       | 18.9                                             |
| Inde        | 8 317.1          | 52 742.9       | 15.8                                             |
| Mexique     | 9 814.4          | 82 664.6       | 11.9                                             |
| Turquie     | 1 936.0          | 30 421.0       | 6.4                                              |

Sources: Balance of payments statistics, IMF, 2003 and Central Bank of Philippines.