



ESTIUS UNIVERSITARIS

S7

30 anys d'eleccions democràtiques.
Una aproximació general i local.

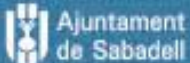
Sabadell, del 5 al 6 de juliol de 2007

.....
El comportamiento electoral local en España: las elecciones
de 2007 en perspectiva comparada.

Irene Delgado, professora de Ciència Política UNED.



Organitzadors:



Patrocinadors oficials:



**30 años de elecciones democráticas.
Una aproximación general y local**
Sabadell, 5 y 6 de Julio de 2007

El comportamiento electoral local en España: las elecciones de 2007 en perspectiva comparada

Irene Delgado
UNED

El comportamiento electoral local en España: las elecciones de 2007 en perspectiva comparada

Elecciones municipales celebradas el 27 de mayo de 2007

Octava convocatoria electoral municipal

Resultados: diversas interpretaciones

Fraccionamiento y complejidad: número de consultas electorales que supera la cifra de 8.000

■ Contexto político nacional:

- ubicación en el calendario electoral general
- análisis de resultados agregados
 - apoyos electorales de los principales partidos
 - niveles de competitividad electoral
 - configuración de los principales ayuntamientos

■ Contexto político municipal:

- componente local a través de los actores presentes en el escenario municipal.
- Los municipios en España: más de 8.000 resultados diferentes y en escenarios en los que no todas las fuerzas políticas compiten.
- El laboratorio municipal: los pactos postelectorales.

El comportamiento electoral local en España: las elecciones de 2007 en perspectiva comparada

- Contexto nacional:
 - Barómetro del clima político nacional
 - Ubicación en el calendario electoral
 - elecciones de segundo orden (Reif & Schmitt, 1980)
 - H₁: Niveles de participación
 - H₂: Presencia de “otros” actores
 - H₃: Pérdida votos partido del gobierno

Las preferencias de los votantes en términos agregados:

- Fuerte distorsión al concluir con resultados generales aspectos diferenciados
- Número de municipios + localización geográfica + distribución de la población => amplias diversidades
- Elevada fragmentación que genera complejidad en el análisis por posibles contagios de comportamientos electorales

El comportamiento electoral local en España: las elecciones de 2007 en perspectiva comparada

H₁: Niveles de participación electoral en procesos electorales municipales es menor que en elecciones generales

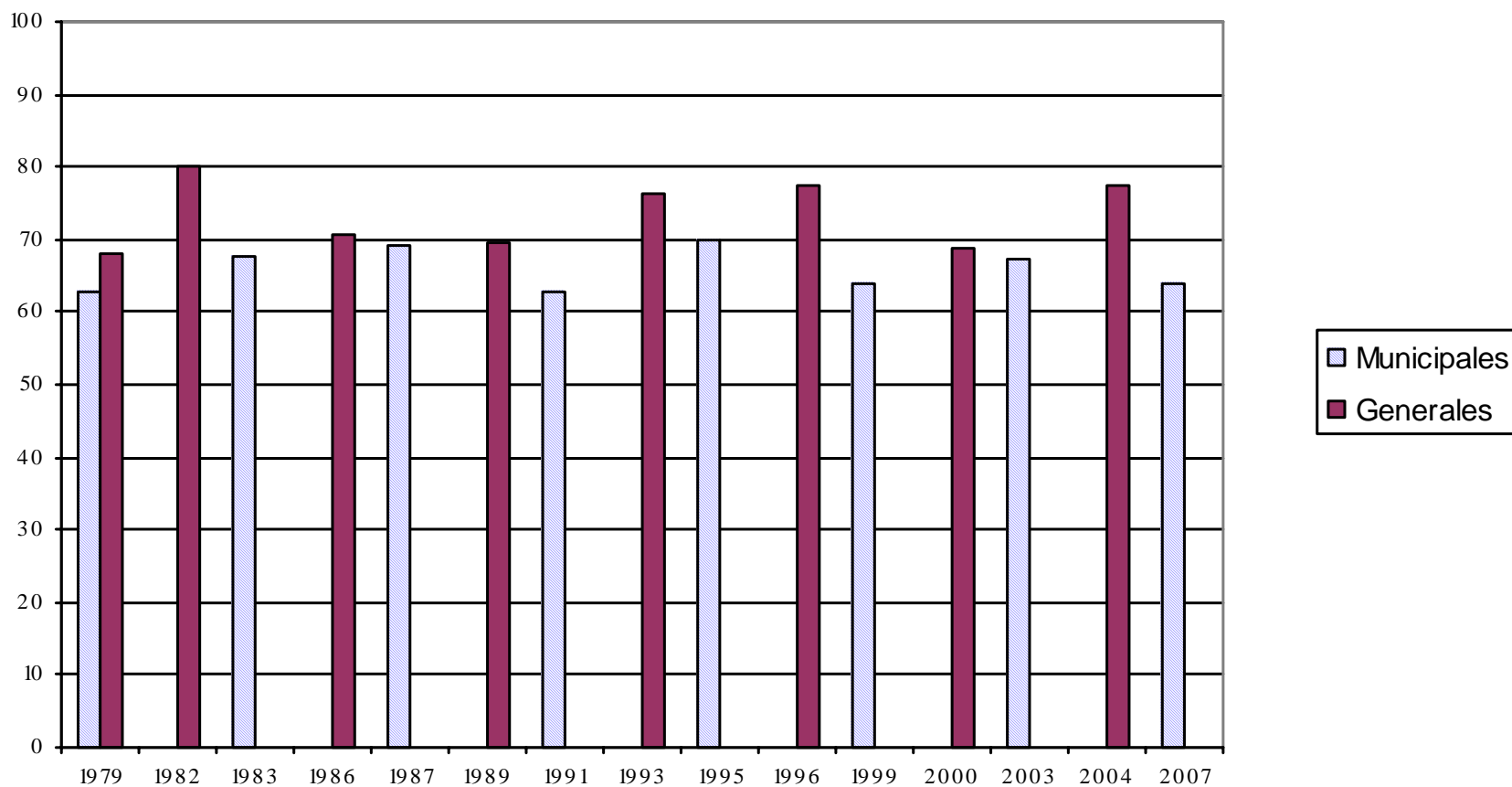
- ¿Lo que está en juego es de menor importancia?
- La participación ha sufrido variaciones a lo largo de las convocatorias:
 - Elecciones municipales de 1995 -> 69,9 (+4,0)
 - Elecciones municipales de 1987 -> 69,1 (+3,2)
 - Elecciones municipales de 1983 -> 67,7 (+1,8)
 - Elecciones municipales de 2003 -> 67,4 (+1,5)

Media del período 1979-2007 -> 65,9

- Elecciones municipales de 1999 -> 64,0 (-1,9)
- Elecciones municipales de 2007 -> 63,9 (-2,0)
- Elecciones municipales de 1979 -> 62,9 (-3,0)
- Elecciones municipales de 1991 -> 62,8 (-3,1)

El comportamiento electoral local en España: las elecciones de 2007 en perspectiva comparada

Participación electoral. Porcentaje de voto válido



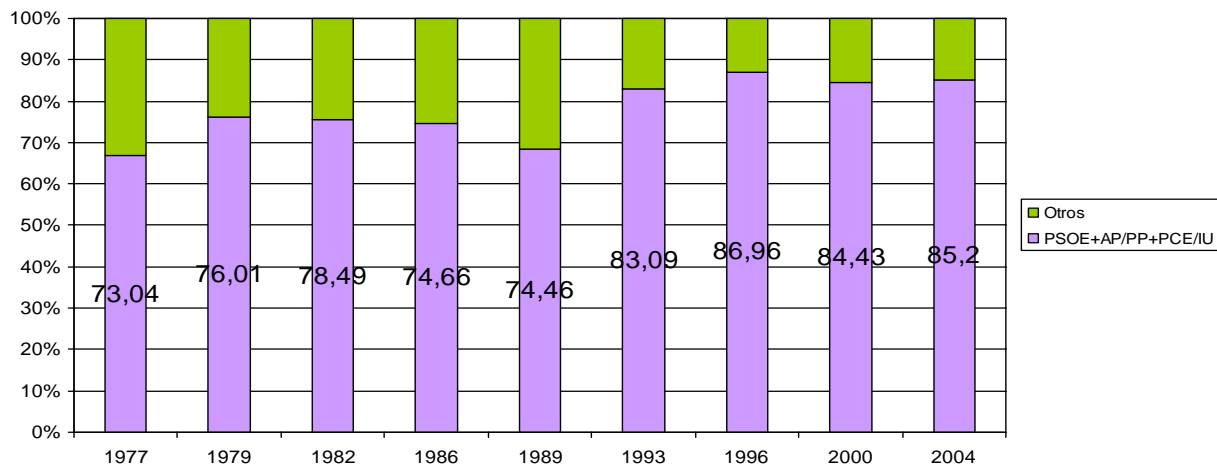
El comportamiento electoral local en España: las elecciones de 2007 en perspectiva comparada

H₂: Presencia de **otras fuerzas políticas** en el escenario municipal

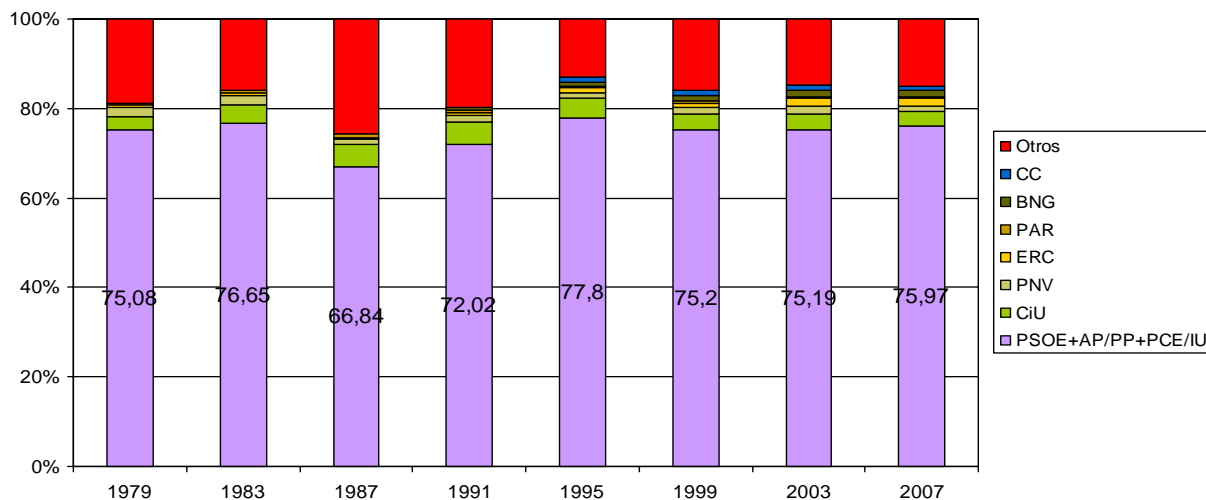
- Los partidos de ámbito estatal son protagonistas indiscutibles en el escenario municipal
- La concentración de votos entre las tres fuerzas políticas con implantación en todo el territorio nacional ha sido desigual
 - La inflexión se localiza en las elecciones municipales de 1995 : 77,8 % voto -> ¿mayor nacionalización?
 - Las elecciones municipales más recientes: tres de cada cuatro electores vota por un partido de ámbito nacional.
- La presencia de listas de independientes: índice de lo local
 - La evolución del voto ha fluctuado enormemente a lo largo de las consultas

El comportamiento electoral local en España: las elecciones de 2007 en perspectiva comparada

Distribución de la concentración de voto en elecciones generales



Distribución de la concentración de voto en elecciones municipales.



El comportamiento electoral local en España: las elecciones de 2007 en perspectiva comparada

- El escenario electoral municipal es una arena fértil para partidos de ámbito no estatal
- El número de partidos –electoral y parlamentario- es mayor que en las elecciones generales

Elecciones generales									
	1977	1979	1982	1986	1989	1993	1996	2000	2004
NEPe	4,16	4,16	3,33	3,57	4,16	3,53	3,28	3,18	3,05
NEPp	2,85	2,77	2,32	2,63	2,77	2,70	2,72	2,52	2,50
Elecciones municipales									
	1979	1983	1987	1991	1995	1999	2003	2007	
NEPe	4,58	3,72	4,86	4,45	4,23	4,06	4,13	3,74	
NEPp	3,54	4,04	4,68	4,01	3,93	3,73	3,65	3,66	

El comportamiento electoral local en España: las elecciones de 2007 en perspectiva comparada

Los resultados de los principales partidos: **orientación del voto**

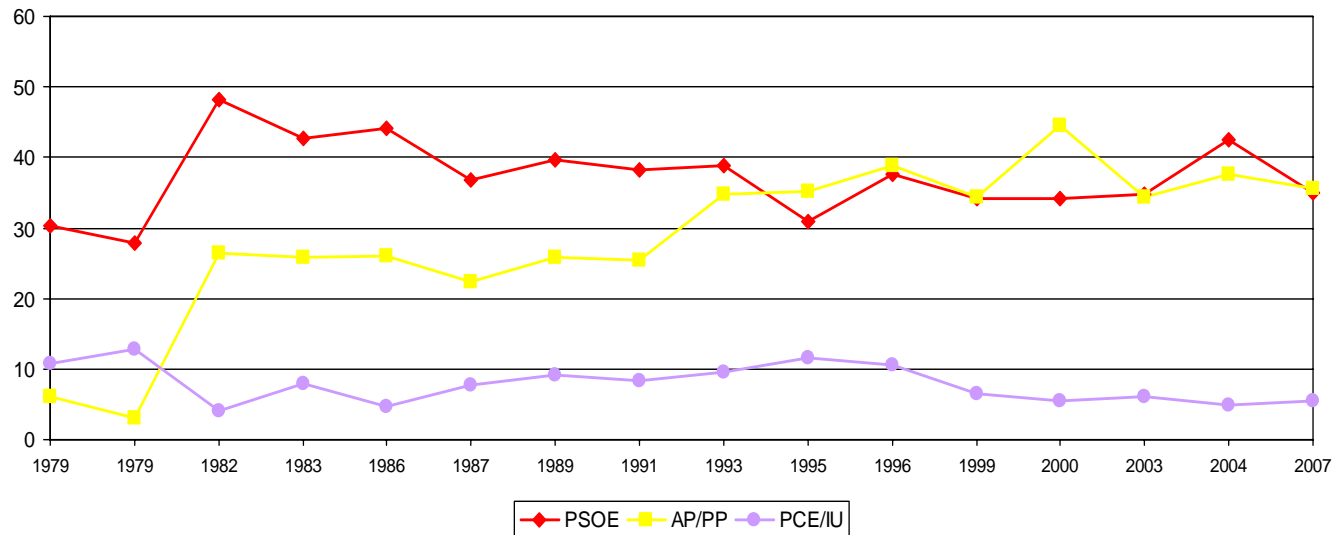
PSOE protagonista en el escenario electoral municipal desde las primeras elecciones municipales

AP/PP segunda fuerza electoral del sistema desde 1983

PCE/IU presencia débil por efectos de sistema electoral

en 1979 y 2007 se ve reforzada por los “pactos de la izquierda”

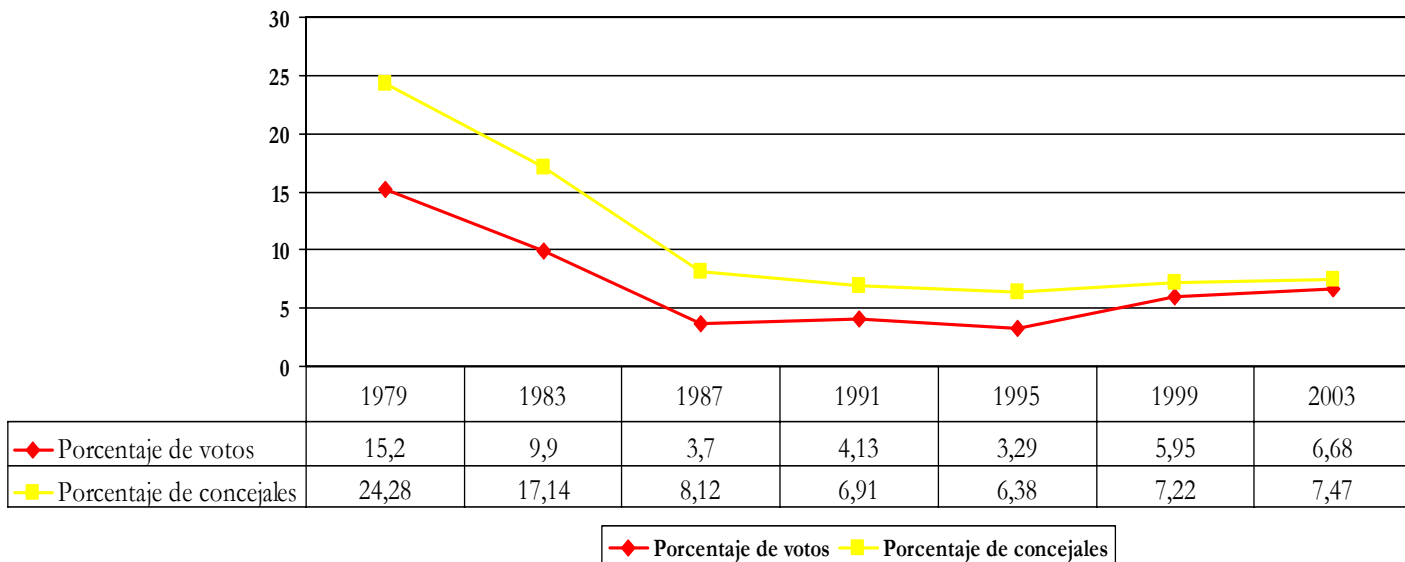
Evolución de los apoyos electorales. Porcentajes de voto válido en elecciones generales y elecciones municipales (1979-2007)



El comportamiento electoral local en España: las elecciones de 2007 en perspectiva comparada

- Factor local: presencia de listas de independientes
 - ¿Cómo negar la importancia de lo local?
 - Pérdida de votos de Independientes corre paralela a la concentración de voto en partidos de ámbito estatal.

Evolución de la presencia de voto y representación de Independientes en las elecciones municipales (1979-2003)

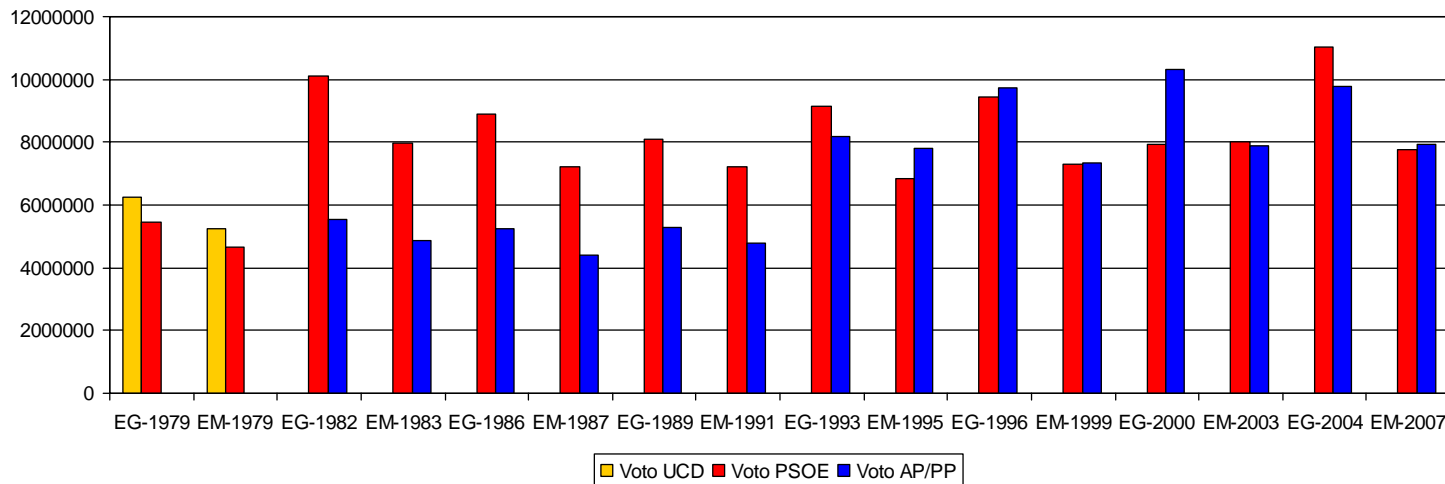


El comportamiento electoral local en España: las elecciones de 2007 en perspectiva comparada

H₃: El partido del gobierno sufre una pérdida de votos en las elecciones municipales

- Interpretar los datos tomando en consideración los niveles de participación electoral de cada proceso
- La hipótesis se cumple en las elecciones municipales de 1995 -> cambio en las preferencias electorales
- Nueva etapa de mayor competitividad desde las elecciones municipales de 2003

Numeros de votos validos a opciones políticas en elecciones generales y en elecciones municipales (1979-2004)



El comportamiento electoral local en España: las elecciones de 2007 en perspectiva comparada

□ Contexto municipal

- Finalidad de las elecciones municipales: configuración de los ayuntamientos a partir de las preferencias de los votantes
- Análisis agregado de resultados y desagregado por tamaño de municipio

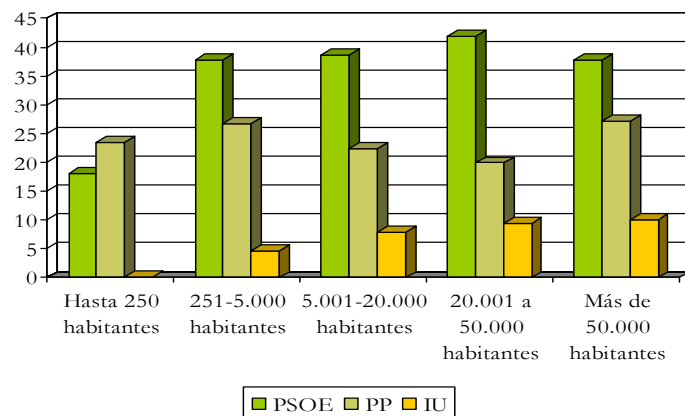
Orientación del voto y preferencias electorales

- Elecciones municipales de 1979
 - Presencia de un número elevado de candidaturas
 - Dominio del partido gubernamental (UCD)
 - Presencia de listas de Independientes: la tercera fuerza en votos y concejales
 - Pactos postelectorales de la izquierda
- Elecciones municipales de 1983
 - La salida de la UCD del panorama electoral -> nuevo formato de sistema de partidos
 - Amplia victoria del PSOE -> efecto "contagio" de las elecciones generales de 1982
 - Inaugura un marco político de estabilidad institucional -> consolidación del municipalismo democrático
- Elecciones municipales de 1987
 - Consolidación de los resultados electorales anteriores (tanto generales como municipales)
 - Elecciones continuistas:
 - PSOE primera fuerza electoral aunque reduce en 6% sus apoyos electorales
 - Ascenso del CDS: tercera fuerza electoral: árbitro en un gran número de municipios
 - Mociones de censura: cambios en los gobiernos locales (Madrid y Jaén, por ejemplo) -> replanteamiento del sistema de elección del alcalde -> reforma electoral de 1991

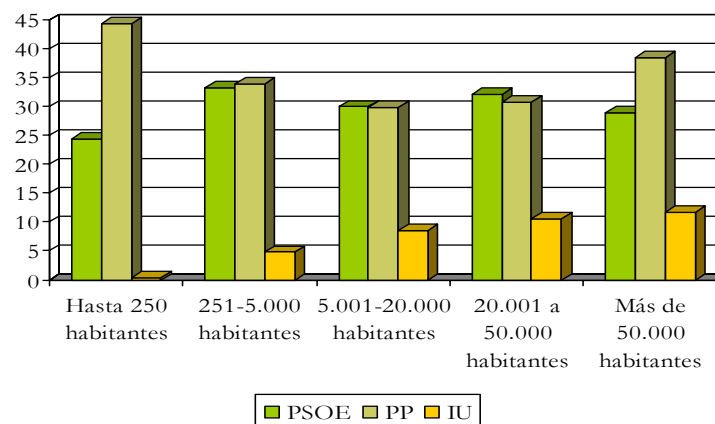
El comportamiento electoral local en España: las elecciones de 2007 en perspectiva comparada

- Elecciones municipales de 1991
 - Se celebran bajo una normativa electoral que asegura la gobernabilidad
 - PSOE:
 - se reafirma como primera fuerza electoral (38,4% de los votos)
 - Pierde votos en las áreas urbanas
 - Pierde capitales de provincias: Madrid, Valencia, Sevilla
 - PP experimenta un ascenso respecto a 1987 (+3% votos)
 - Distancia entre PSOE-PP se reduce:
 - índice de competitividad electoral: 13 puntos porcentuales
 - Índice de competitividad parlamentaria: 9 puntos porcentuales

Elecciones municipales de 1991: porcentaje de voto del PSOE, PP e IU por tramos de población



Elecciones municipales de 1995: porcentaje de voto del PSOE, PP e IU por tramos de población



El comportamiento electoral local en España: las elecciones de 2007 en perspectiva comparada

- Elecciones municipales de 1995:
 - Cambio en las preferencias electorales
 - PP incrementa su porcentaje de voto en un 10% (= + 3.000.000 votos y 5.400 concejales)
 - PP es el partido más votado en 44 capitales de provincias; en 31 de ellas gobierna con mayoría absoluta
 - Comportamiento electoral en las grandes ciudades altamente "complejo"
 - ¿voto de castigo al gobierno? ¿"nacionalización"?
 - Las elecciones generales de 1993
 - Las elecciones europeas de 1994

- Elecciones municipales de 1999:
 - PSOE repite como segunda fuerza política municipal (34,25% votos)
 - PSOE experimenta un notable avance: gana 450.000 votos
 - La distancia entre los dos partidos se reduce a 4.5 puntos porcentuales (a pesar del incremento de la abstención)
 - PP primera fuerza y partido más votado
 - PP pierde 500.000 votos
 - Se inaugura una etapa de alta competitividad electoral y parlamentaria: la distancia entre los dos partidos no alcanza un punto porcentual -> ¿"empate técnico"?

El comportamiento electoral local en España: las elecciones de 2007 en perspectiva comparada

- Elecciones municipales de 2003
 - Mapa electoral complejo por efectos del sistema electoral: competitividad electoral vs. competitividad parlamentaria
 - PSOE es el partido más votado (34,7% votos = 7.999.178 votos -> 23.224 concejales)
 - PP segunda fuerza política (33,84% votos = 7.875.761 votos -> 23.614 concejales)
 - ¿Pérdida de voto de los partidos gubernamentales?
 - PP gana 541.627 votos
 - PSOE gana 702.694 votos

- Elecciones municipales de 2007
 - Ubicación en el calendario electoral:
 - reflexión -> "barómetro" del clima político nacional
 - Primera consulta electoral tras las elecciones de 2004 (similar a 1999 y 2003)
 - Nivel de participación bajo (63,78%)
 - Claro bipartidismo: escenarios de alta competitividad electoral
 - Alcaldes:
 - PSOE: 2.329 mayoría absoluta
572 mayoría relativa
 - PP: 2.879 mayoría absoluta
472 mayoría relativa
 - Concejales:
 - PSOE: 24.026 (36,3%)
 - PP: 23.347 (35,3%)

El comportamiento electoral local en España: las elecciones de 2007 en perspectiva comparada

Elecciones municipales 2007 Competitividad electoral provincial	
Provincias	PSOE-PP
Jaén	16,13
Huesca	14,26
Huelva	12,96
Cádiz	10,70
Badajoz	9,01
Ciudad Real	8,17
Albacete	8,10
Zaragoza	7,62
Cuenca	4,62
Teruel	4,17
Córdoba	4,14
Granada	3,89
Las Palmas	3,10
Toledo	2,64
Guadalajara	1,10
León	0,63
Asturias	0,55
Almería	0,14

Elecciones municipales 2007 Competitividad electoral provincial	
Provincias	PP-PSOE
Ávila	23,86
Murcia	22,69
Orense	19,49
Madrid	17,35
Zamora	16,40
Pontevedra	15,78
Navarra	14,27
Burgos	14,05
Baleares	13,71
Valencia	12,81
Soria	12,44
Segovia	11,44
Alicante	11,04
Salamanca	10,99
Castellón	9,73
Valladolid	8,64
Lugo	7,03
Rioja	6,83
Cáceres	6,81
Palencia	5,08
Coruña	4,99
Málaga	2,81

El comportamiento electoral local en España: las elecciones de 2007 en perspectiva comparada

PSOE gana y PP pierde % voto	PSOE y PP ganan % voto	PSOE pierde y PP gana % voto
León (+9,9) Palma de Mallorca (+8,3) Vitoria (+7,4) Soria (+6,8) Zaragoza (+4,1) Castellón (+3,7) Bilbao (+3,2) Huelva (+3,3) Alicante (+2,8) Oviedo (+2,3) Zamora (+2,3) San Sebastián (+1,8) Badajoz (+0,8) Toledo (+0,3)	Almería (+4,6 / +7,2) Córdoba (+2,2 / +4,4) Málaga (+2,1 / +1,9) Sevilla (+1,8 / +1,9) Santander (+ 5,2 / +4,3) Ciudad Real (+4,9 / +7,2) Ávila (+1,2 / +3,2) Segovia (+8,1/ +3,3) Valencia (+2,9/+5,5) Pontevedra (+4,4 / +8,5)	Coruña (+7,4) Granada (+5,3) Guadalajara (+5,2) Huesca (+4,7) Madrid (+4,2) Burgos (+3,5) Valladolid (+3,3) Lugo (+2,5) Salamanca (+2,0) Albacete (+1,3) Murcia (+1,2) Palencia (+1,2) Pamplona (0,5) Logroño (+0,3)
PSOE gana y CiU / CC pierde % voto		PSOE pierde y CiU gana % voto
Lérida (+9,9) Tarragona (+8,2) Las Palmas (+13,7) Santa Cruz (+5,3)		Barcelona (+ 4,0) Gerona (+1,9)

El comportamiento electoral local en España: las elecciones de 2007 en perspectiva comparada

Las preferencias electorales de los votantes en capitales de provincia son sin duda un indicador de cambios en los apoyos partidistas dada la concentración de población que en ellas habita

En municipios donde no se ha logrado la mayoría absoluta, los partidos plantean la posibilidad de acuerdo o pactos con otros partidos a fin de configurar la necesaria mayoría de gobierno.

La presencia de partidos políticos regionalistas o nacionalistas se convierten en los principales aliados de los partidos de ámbito estatal.

El escenario político municipal es un laboratorio donde “experimentar” fórmulas de gobierno diversas que únicamente parecen tener cabida en el gobierno municipal.



Las elecciones municipales de 2007:

- Balance favorable al PP oculta una correlación de fuerzas bastante más equilibrada pero incomparables entre sí
 - La ventaja de votos sobre su competidor se concentra en aquellos consistorios que ya dominaba
 - Pierde poder territorial –capitales de provincia y alcaldías- que cede a las coaliciones de sus adversarios
- La victoria del PSOE: derrota sabrosa
 - Gana buena parte del poder territorial que pierde su rival
 - Sufre la abstención que puede interpretarse en clave nacional

El comportamiento electoral local en España: las elecciones de 2007 en perspectiva comparada

A modo de reflexión

- ❑ La escasa distancia a las elecciones generales podría poner en tela de juicio su autonomía y ensombrecería su ingrediente local
- ❑ ¿Podrían ser una elecciones primarias de las siguientes elecciones generales?
- ❑ El escenario político municipal tras las elecciones de 2007: cambios moderados que no permiten hablar de alteraciones sustanciales en el mapa del poder local

El comportamiento electoral local en España: las elecciones de 2007 en perspectiva comparada

Muchas gracias por su atención

Irene Delgado (Idelgado@poli.uned.es)