



Sabadell Universitat  
Esmorzars temàtics: Jornades econòmiques

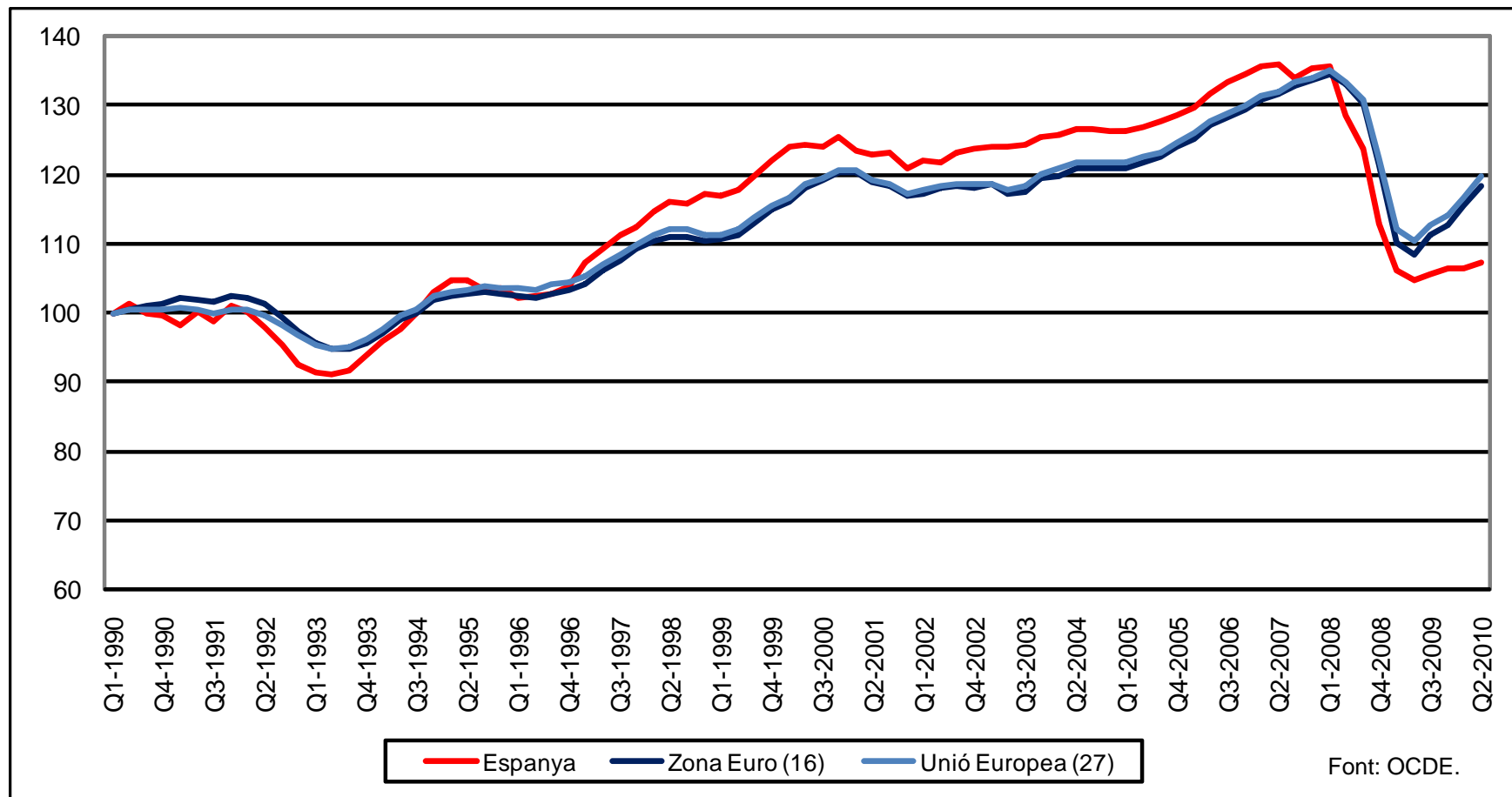
# **La Catalunya Futura: les bases d'un nou model de desenvolupament**

Sabadell, 24 de novembre de 2010

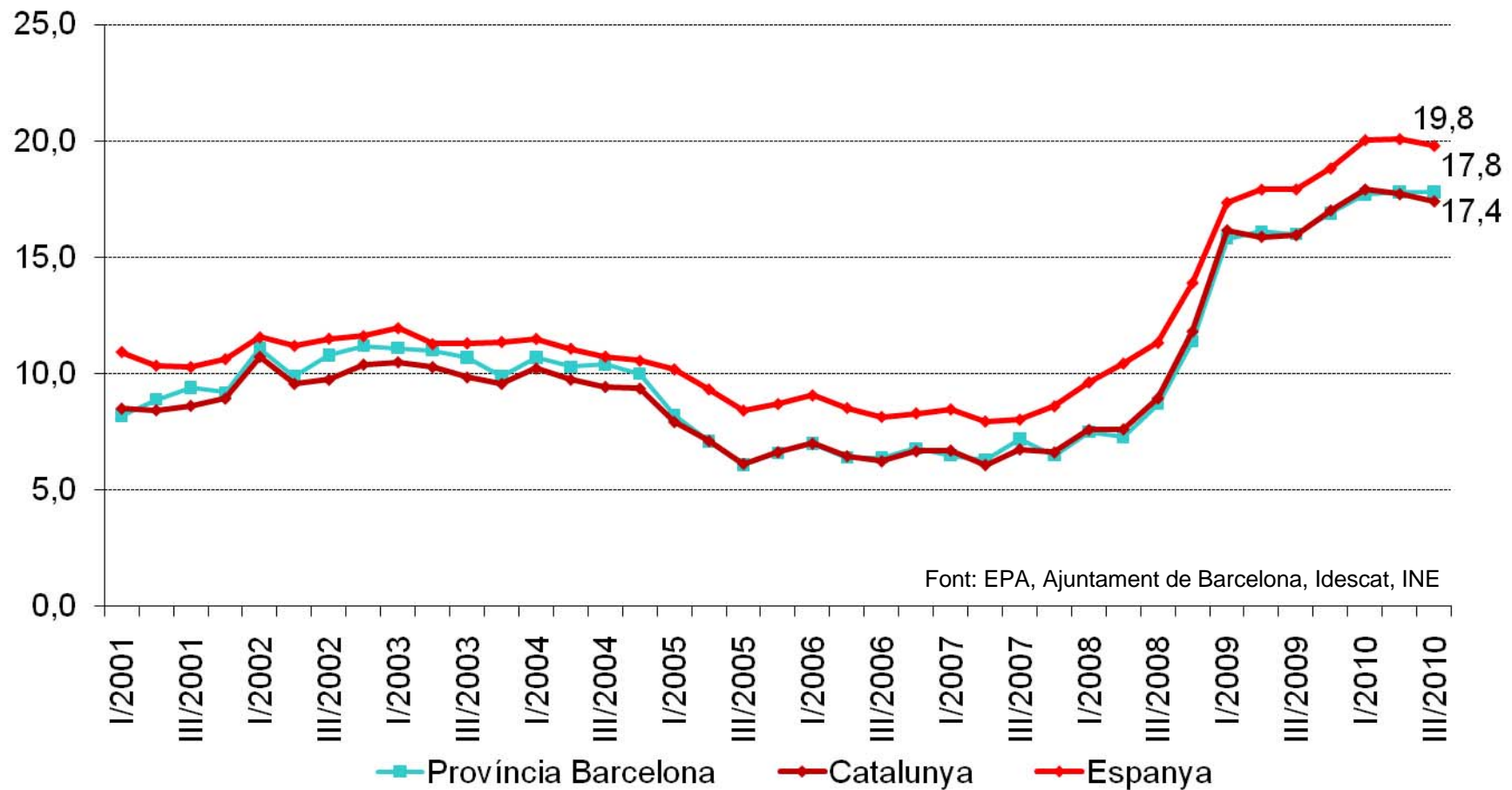
Joan Trullén

Institut d'Estudis Regionals i Metropolitans de Barcelona - Universitat Autònoma de Barcelona

# Producció industrial a Europa i Espanya, 1990-2010 (base 1990=100)

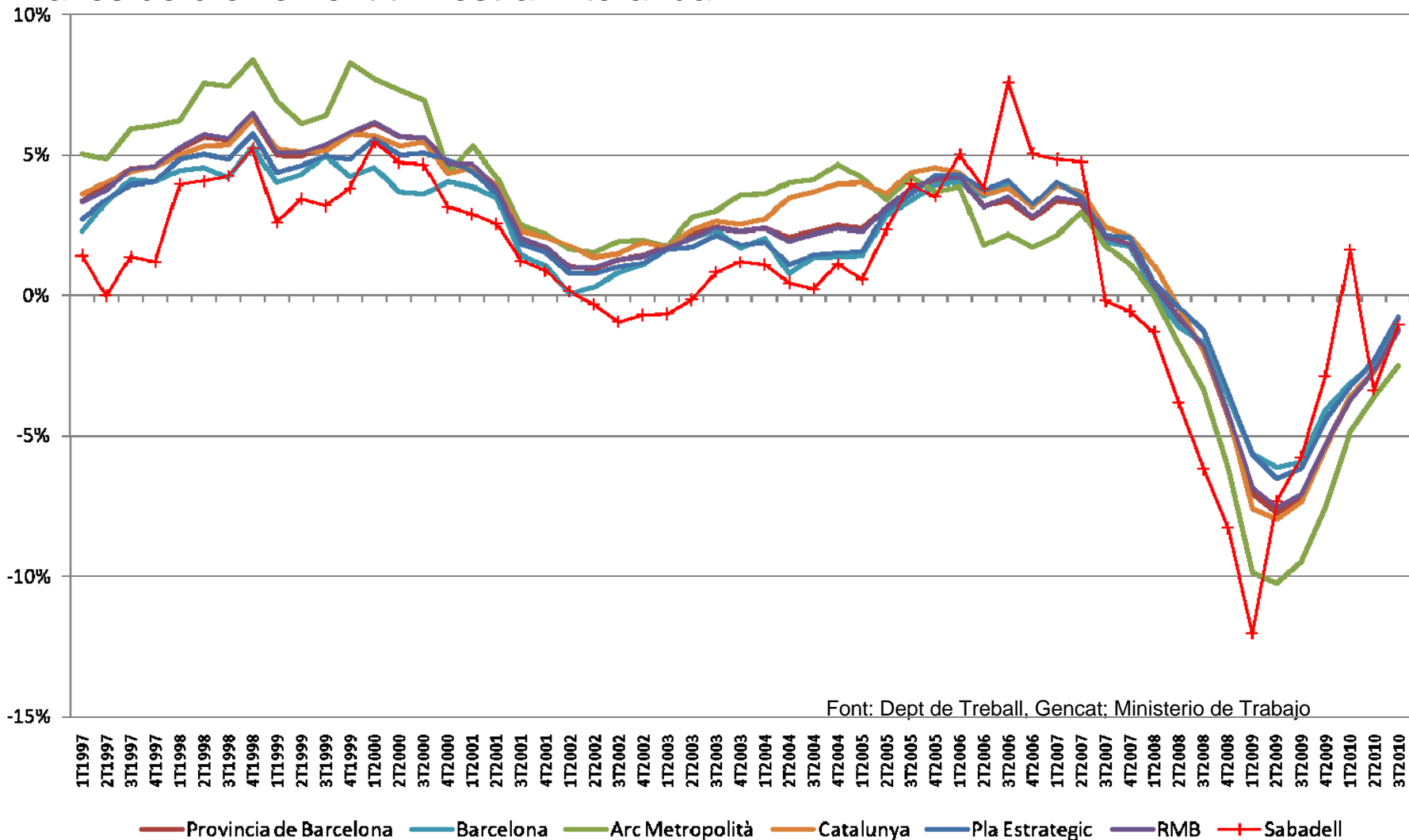


## Mercat de treball: Taxa d'atur a Espanya, Catalunya, Prov. Barcelona, 2001-2010



# Evolució ocupats (RGSS+autònoms) 1997 – 2010 (3t)

Taxes de creixement trimestral interanual



## Evolució de la producció 1995 – 2007

*PIB a preus de mercat*

*Euros per habitant*

	1995	2000	2005	2006	2007	Creix. 1995- 2007, unitats	Creix.1995- 2007, %
UE 27	14.700	19.100	22.500	23.700	25.000	10.300	70,07%
UE 15	18.100	23.200	26.800	28.000	29.300	11.200	61,88%
Espanya	11.600	15.700	20.900	22.300	23.500	11.900	102,59%
Catalunya	14.100	19.100	24.800	26.400	27.500	13.400	95,04%
Barcelona	13.900	18.900	24.800	26.300	27.600	13.700	98,56%

*Milions d'euro (des de 1.1.1999)/Milions de ECU (fins 31.12.1998)*

	1995	2000	2005	2006	2007	Creix. 1995- 2007, unitats	Creix.1995- 2007, %
UE 27	7.018.145	9.209.155	11.071.480	11.699.068	12.395.912	5.377.767	76,63%
UE 15	6.743.287	8.771.052	10.404.501	10.950.443	11.524.925	4.781.638	70,91%
Espanya	456.495	630.263	908.792	982.303	1.052.730	596.235	130,61%
Catalunya	86.084	119.225	170.109	184.035	197.254	111.170	129,14%
Barcelona	64.994	89.838	127.021	136.880	146.469	81.475	125,36%
Barcelona sobre UE 27	0,93%	0,98%	1,15%	1,17%	1,18%	0,26%	27,59%

Font: Elaboració a partir de Eurostat.

## Evolució de l'ocupació 1995 – 2008

*Total Ocupats per sector, Catalunya 1995-2008.*

	1995	2008 (A)	Creix. 1995-2008	Creix. 1995- 2008, 1995=100
Agricultura, ramaderia, i pesca	84.300	79.800	-4.500	94
Energia	16.900	19.900	3.000	118
Indústria	611.400	739.800	128.400	121
Construcció	195.900	369.400	173.500	189
Serveis	1.553.500	2.627.000	1.073.500	169
<b>Ocupació Total</b>	<b>2.462.000</b>	<b>3.835.900</b>	<b>1.373.900</b>	<b>156</b>

(A) Avanç

Font: CRE, INE

# Evolució de l'ocupació 1995 – 2008

Es poden observar **dues fortes tendències** si utilitzem les dades d'ocupació procedents de la Comptabilitat Regional (INE):

a) El **creixement relatiu ha estat positiu en tots el sectors** (excepte Agricultura):

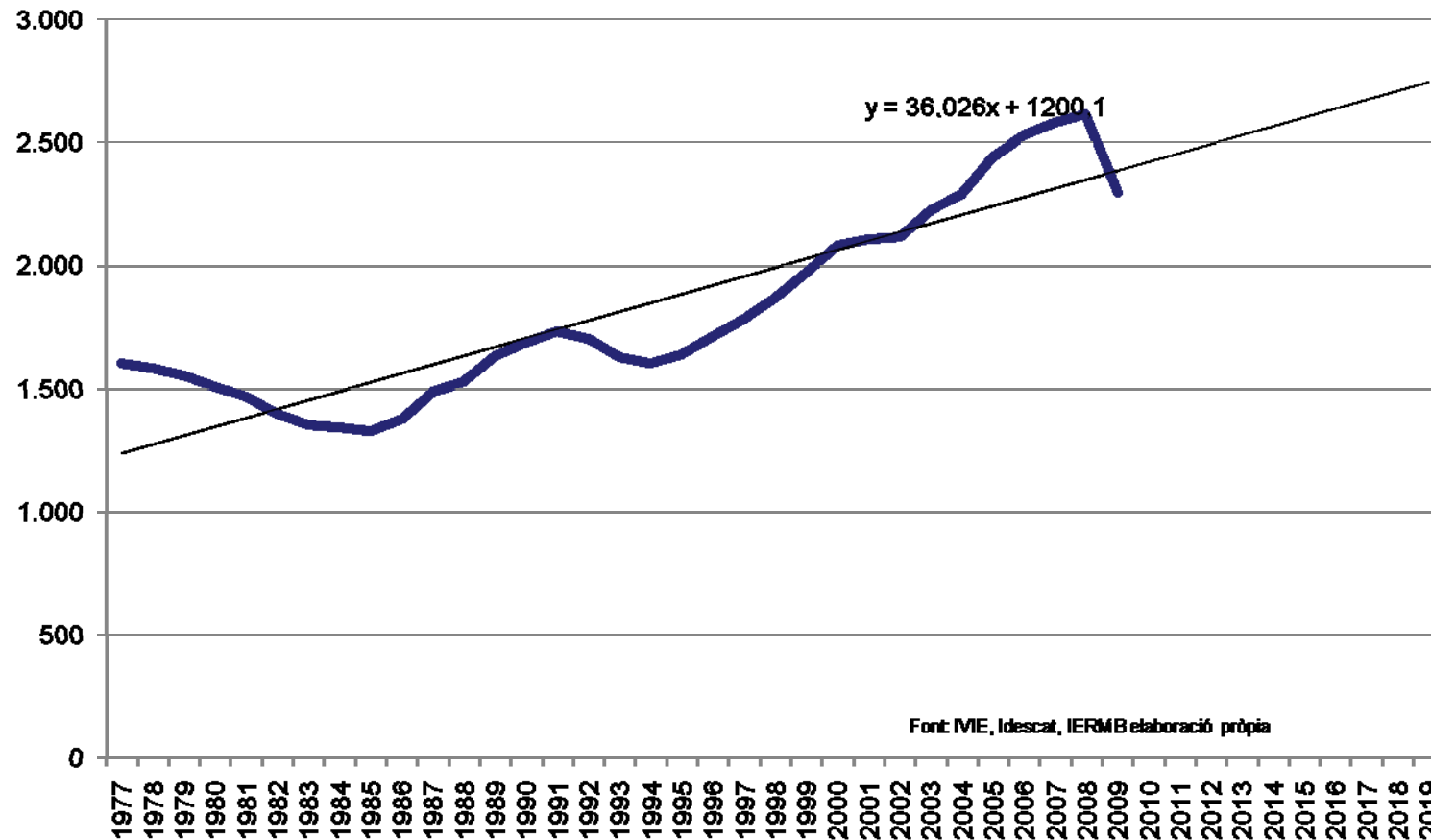
- 18% en energia
- 21% en indústria
- 89% en construcció
- 69% en serveis

b) **Creixement absolut en tots els sectors**, particularment intens en **sector serveis**. Això significa que, en contra de la opinió de la majoria d'analistes, el creixement de Catalunya no ha estat basat en el sector de la construcció:

- Nous llocs de treball en el sector serveis: 1.073.500
- Nous llocs de treball en la construcció: 173.500
- Nous llocs de treball en la indústria: 128.400

# Evolució de la població ocupada. Tendència - cicle

Barcelona província, 1977-2009 i tendència 2019 (milers)



## Rànquing top 5 VAB industrial

**Rànking de la contribució de cada Comunitat al VAB industrial d'Espanya, 2007**

<b>Comunitat</b>	<b>Contribució al VAB industrial d'Espanya</b>
Catalunya	25,3%
C. de Madrid	12,7%
País Basc	10,8%
C. Valenciana	10,7%
Andalusia	8,3%

Font: INE CRE

## 1. El marc econòmic



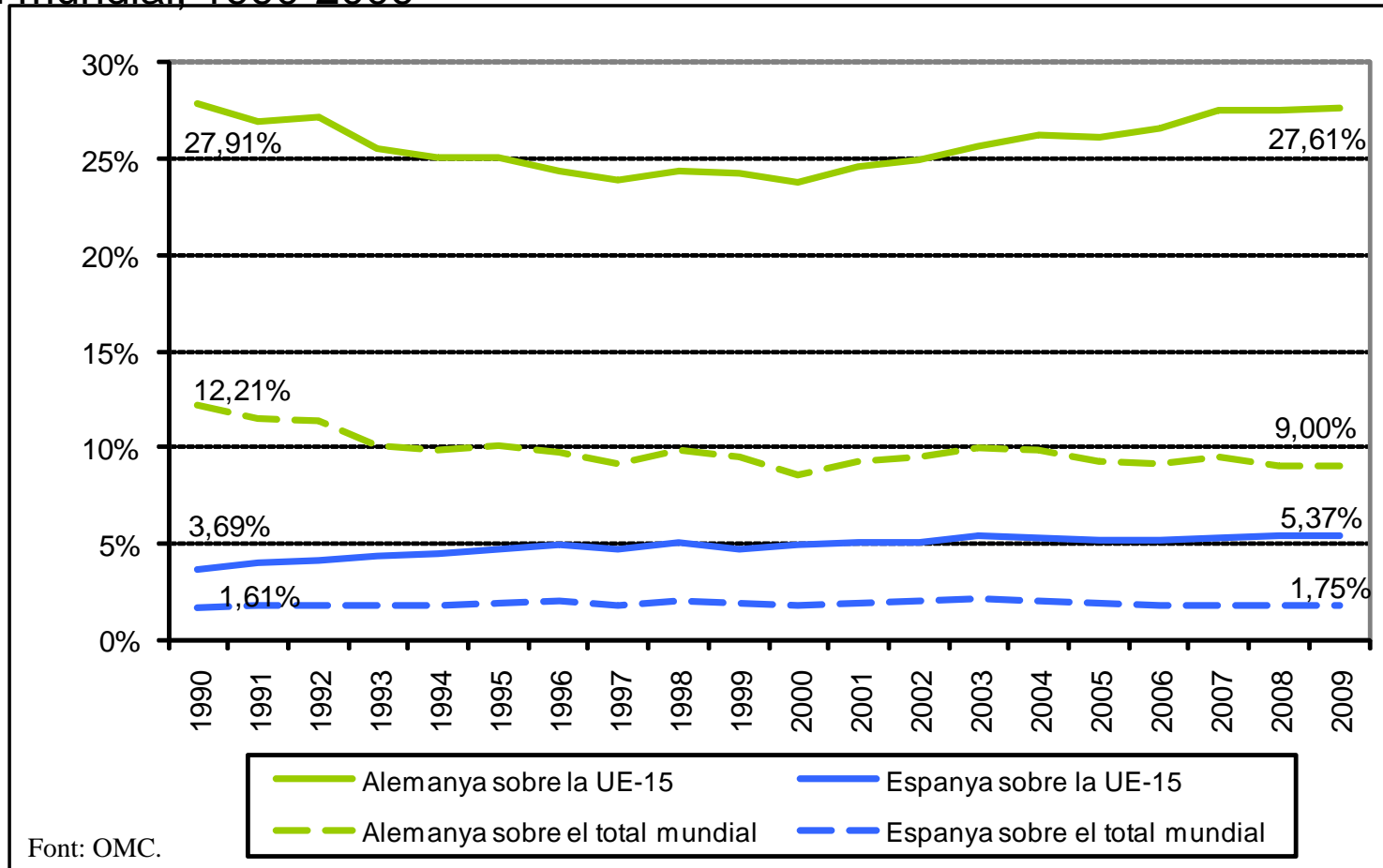
# Rànkings de la contribució de cada Comunitat al VAB industrial d'Espanya, per components, 2007

Comunitat	Alimentació, begudes i tabac	Comunitat	Textil i confecció; cuir i calçat	Comunitat	Fusta i suro	Comunitat	Paper; edició i arts gràfiques	Comunitat	Química	Comunitat	Cautxú i matèries plàstiques	
Catalunya	20,0%	Catalunya	35,8%	C.	Valenciana	16,2%	Catalunya	29,3%	Catalunya	42,9%	Catalunya	29,3%
Andalusia	15,3%	C. Valenciana	24,3%	Catalunya	15,7%	C. de Madrid	28,3%	C. de Madrid	17,1%	País Basc	18,0%	
Castilla y León	9,9%	Galicia	7,5%	Galicia	13,4%	C. Valenciana	9,0%	C. Valenciana	8,4%	Castilla y León	11,6%	
C. Valenciana	8,9%	C. de Madrid	6,7%	Castilla-La Mancha	9,0%	País Vasco	6,4%	Andalusia	7,3%	C. Valenciana	10,1%	
C. de Madrid	7,5%	Andalusia	5,7%	Andalusia	8,8%	Aragó	5,0%	País Vasco	4,9%	C. de Madrid	8,3%	

Comunitat	Altres prod. min. no metàl·lics	Comunitat	Metal·lúrgia i fabricació de productes metàl·lics	Comunitat	Maq. i equip mec	Comunitat	Equip elèctric, electrònic i òptic	Comunitat	Fabr. de material de transport	Comunitat	Indústries manuf. diverses	
C. Valenciana	23,8%	País Basc	23,4%	Catalunya	26,5%	Catalunya	30,4%	Catalunya	25,8%	Catalunya	21,0%	
Catalunya	15,3%	Catalunya	19,1%	País Basc	20,0%	C. de Madrid	23,4%	C. de Madrid	12,8%	C. Valenciana	20,1%	
Andalusia	12,3%	C. de Madrid	9,1%	C. de Madrid	12,2%	País Basc	9,2%	Galicia	11,0%	C. de Madrid	10,4%	
C. de Madrid	8,6%	Andalusia	7,6%	C.	Valenciana	7,7%	Andalusia	6,3%	País Basc	9,4%	Andalusia	10,3%
Castilla-La Mancha	6,4%	P. de Astúries	7,1%	Aragó	6,7%	Aragó	6,1%	Castilla y León	8,6%	País Basc	7,7%	

# Comerç internacional

Quota de mercat de les exportacions d'Espanya i Alemanya sobre el total UE15 i total mundial, 1990-2009



La quota d'exportacions es manté i fins i tot augmenta respecte a la UE15, quan es produeix un increment de les exportacions de Xina i altres països

## Comerç Internacional, 2008

### Comerç internacional, milions d'euros, 2008

<b>Comunitat</b>	<b>Export</b>	<b>Import</b>	<b>Saldo</b>	<b>PIB pm</b>
Catalunya	50.342	76.905	-26.563	202.806
C. de Madrid	21.570	61.338	-39.768	193.478
País Basc	19.889	20.887	-998	68.282
C. Valenciana	19.366	23.036	-3.670	105.554
Andalusia	16.960	27.982	-11.022	148.711

### Comerç internacional, % sobre el PIB de la Comunitat, 2008

<b>Comunitat</b>	<b>Export</b>	<b>Import</b>	<b>Saldo</b>	<b>PIB pm</b>
Catalunya	25%	38%	-13%	100%
C. de Madrid	11%	32%	-21%	100%
País Basc	29%	31%	-1%	100%
C. Valenciana	18%	22%	-3%	100%
Andalusia	11%	19%	-7%	100%

Font: Elaboració a partir de dades AEAT i INE CR

## Comerç Interregional, 2008

### Comerç Interregional, milions de euros, 2008

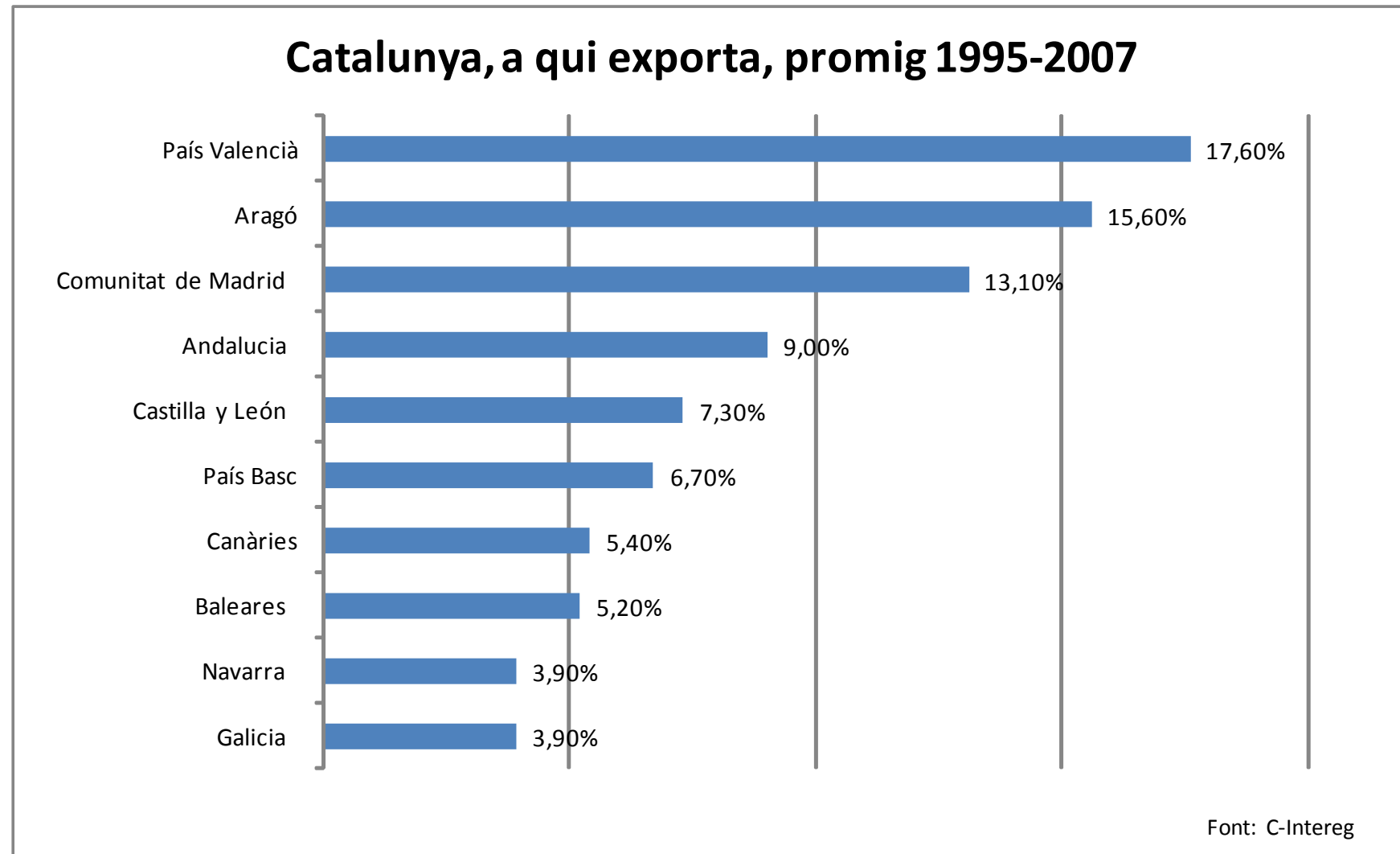
<b>Comunitat</b>	<b>Export</b>	<b>Import</b>	<b>Saldo</b>	<b>PIB pm</b>
Catalunya	50.644	27.464	23.180	202.806
Andalusia	26.629	22.124	4.504	148.711
C. Valenciana	24.315	24.976	-660	105.554
País Basco	24.098	17.634	6.464	68.282
C. de Madrid	22.476	30.040	-7.564	193.478

### Comerç Interregional, % sobre el PIB de la Comunitat, 2008

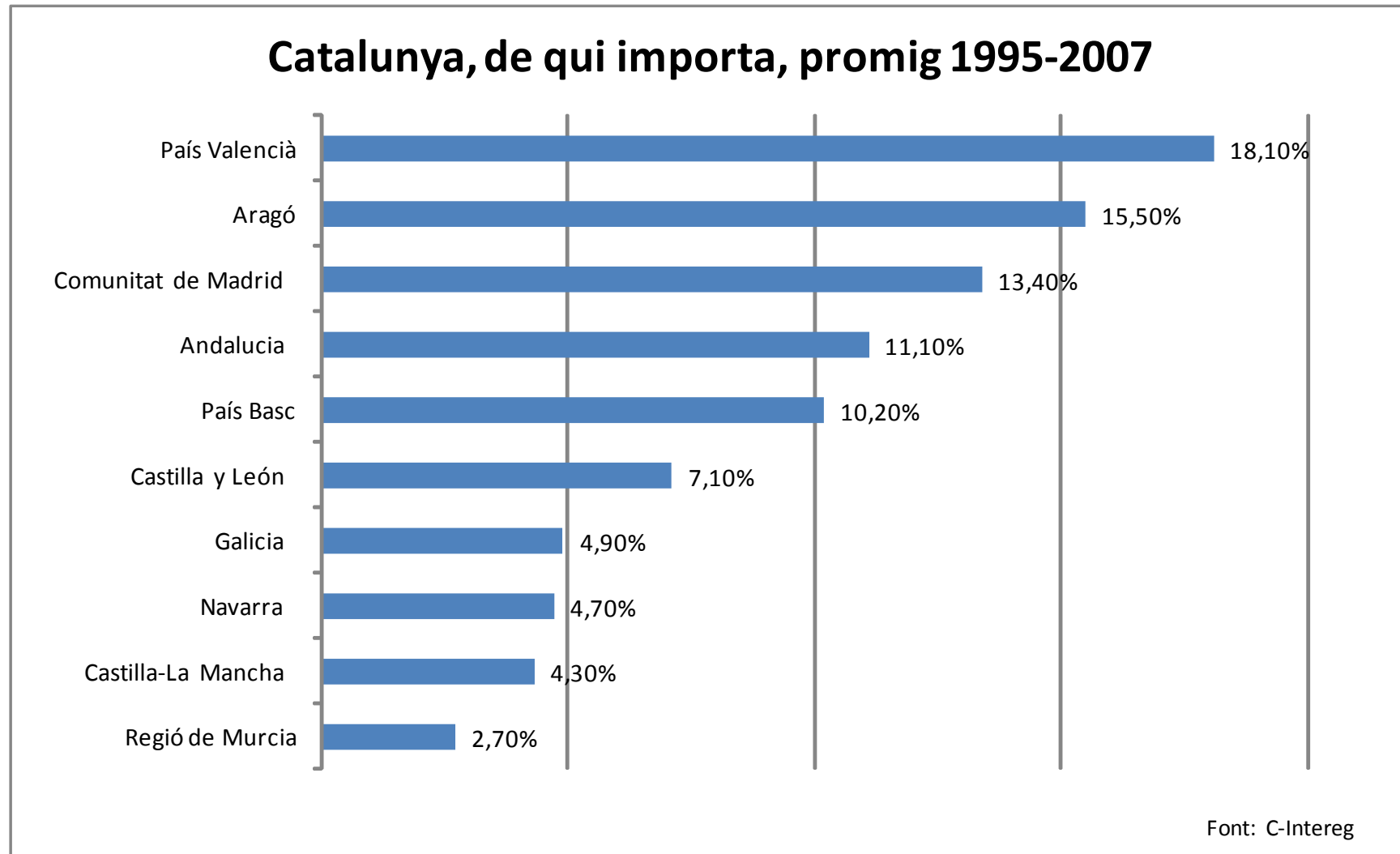
<b>Comunitat</b>	<b>Export</b>	<b>Import</b>	<b>Saldo</b>	<b>PIB pm</b>
Catalunya	25%	14%	11%	100%
Andalusia	18%	15%	3%	100%
C. Valenciana	23%	24%	-1%	100%
País Basc	35%	26%	9%	100%
C. de Madrid	12%	16%	-4%	100%

Font: Elaboració a partir de dades C-Intereg i INE CR

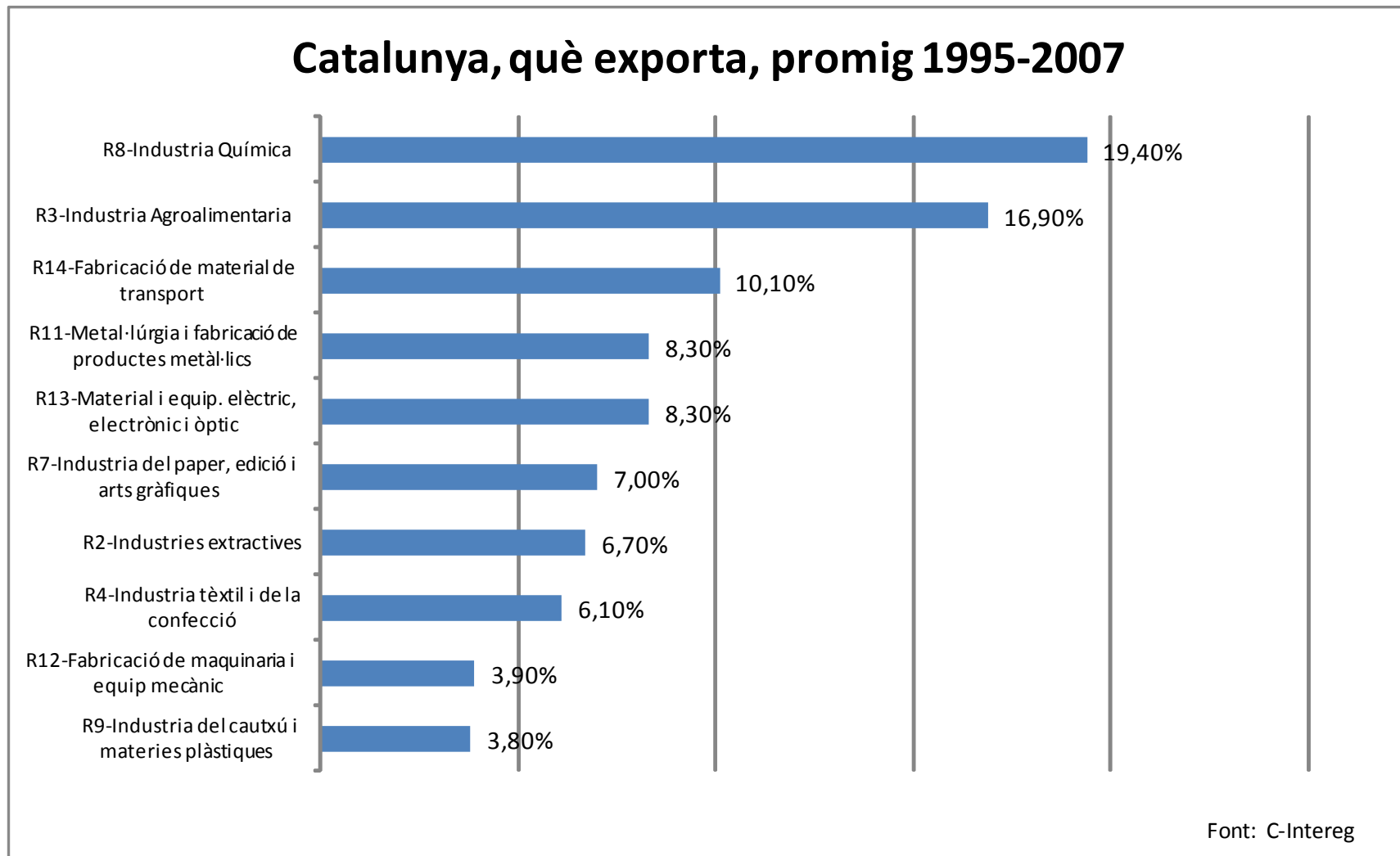
## Comerç Interregional (Catalunya – resta d'Espanya)



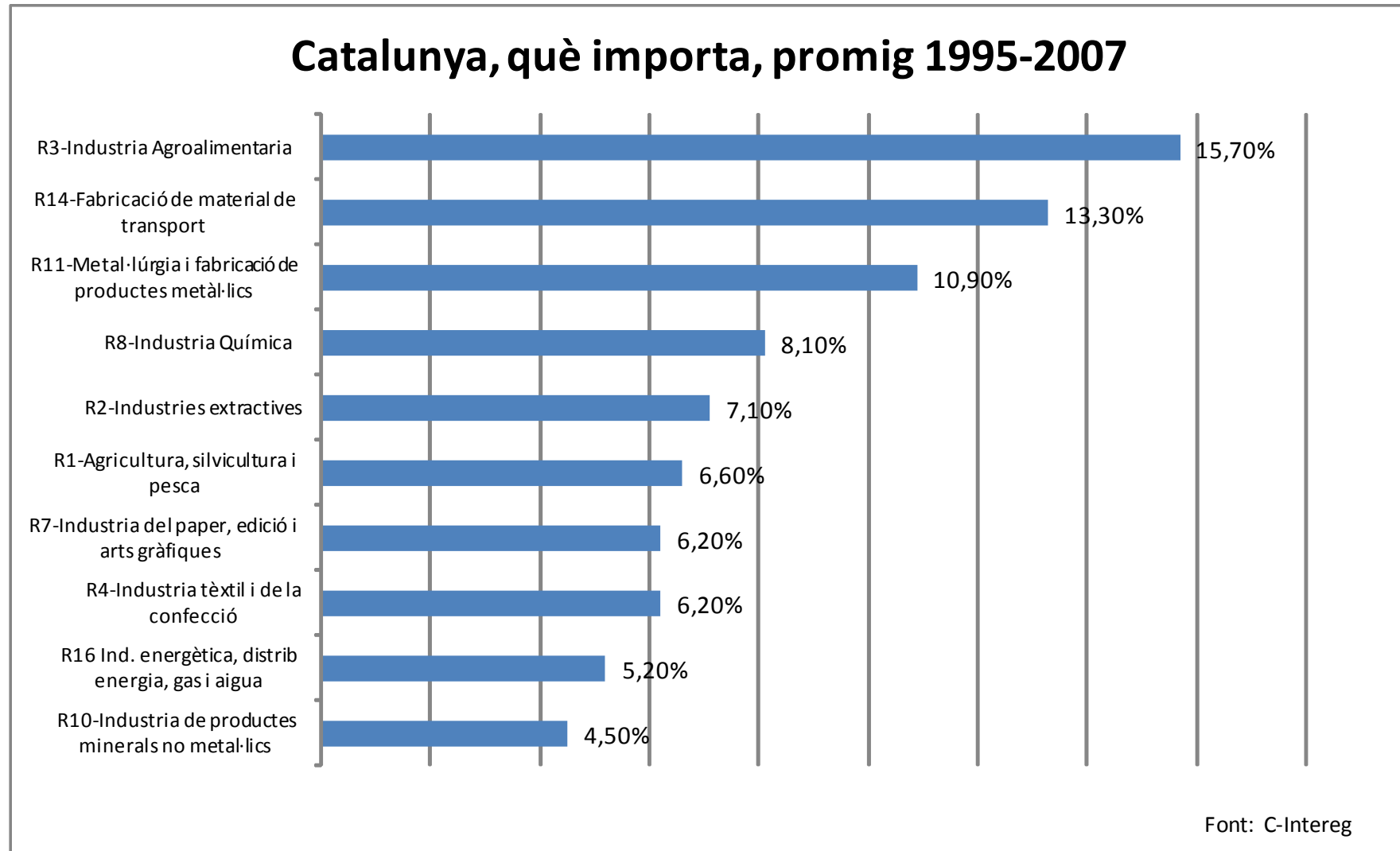
## Comerç Interregional (Catalunya – resta d'Espanya)



## Comerç Interregional (Catalunya – resta d'Espanya)



## Comerç Interregional (Catalunya – resta d'Espanya)



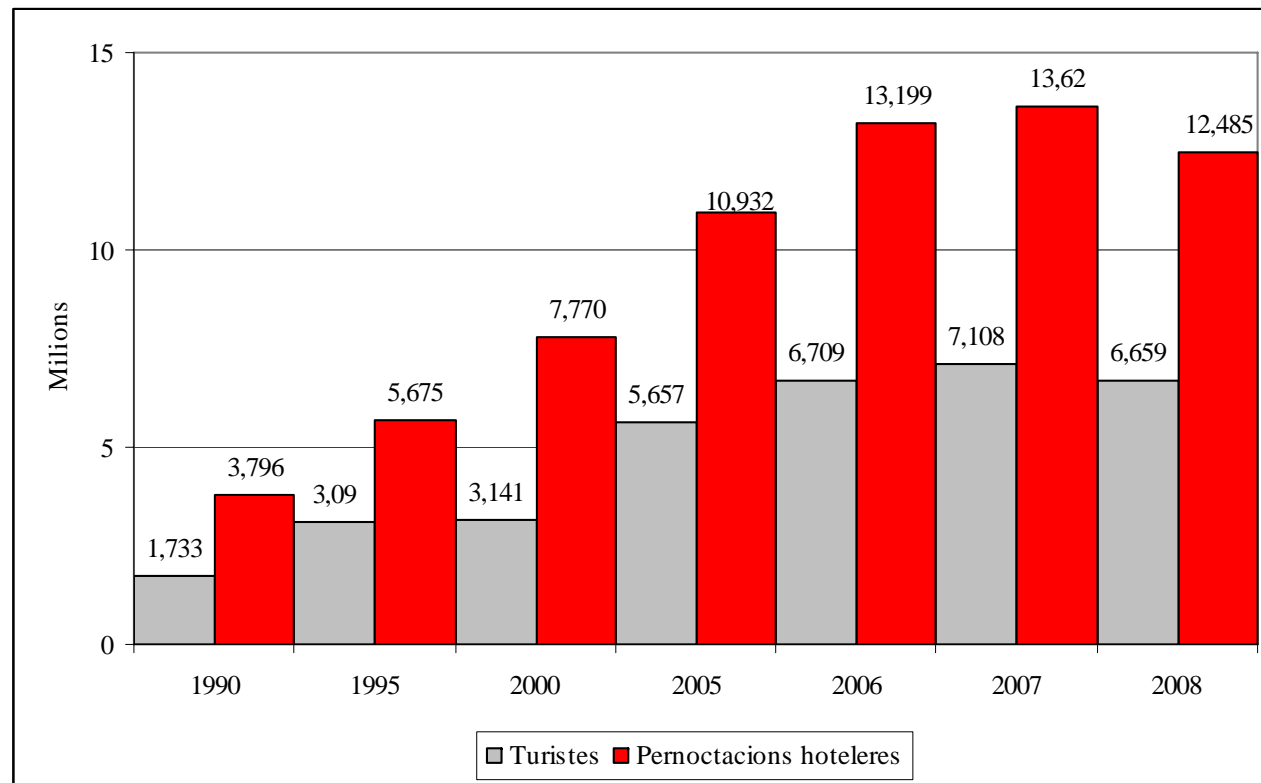
## Evolució del nombre de viatgers i pernoctacions a Catalunya, 1999-2008-2009.

Catalunya	Viatgers			Creixement Viatgers		
	Total	Residents a Espanya	Residents a l'estranger	Total	Residents a Espanya	Residents a l'estranger
1999	9.884.266	4.413.269	5.470.997			
2001	10.250.593	4.618.174	5.632.419	4%	5%	3%
2004	11.558.716	5.235.450	6.323.266	13%	13%	12%
2008	14.437.729	6.099.400	8.338.329	25%	17%	32%
2009	14.031.276	6.226.090	7.805.186	-3%	2%	-6%
<b>1999-2008</b>				<b>46%</b>	<b>38%</b>	<b>52%</b>
<b>1999-2009</b>				<b>42%</b>	<b>41%</b>	<b>43%</b>
Catalunya	Pernoctacions			Creixement Pernoctacions		
	Total	Residents a Espanya	Residents a l'estranger	Total	Residents a Espanya	Residents a l'estranger
1999	35.686.539	11.951.439	23.735.100			
2001	36.875.998	12.707.169	24.168.829	3%	6%	2%
2004	38.115.858	13.848.016	24.267.842	3%	9%	0%
2008	42.150.243	14.179.678	27.970.565	11%	2%	15%
2009	40.742.221	14.539.018	26.203.203	-3%	3%	-6%
<b>1999-2008</b>				<b>18%</b>	<b>19%</b>	<b>18%</b>
<b>1999-2009</b>				<b>14%</b>	<b>22%</b>	<b>10%</b>

Font: Encuesta de Ocupación en Alojamientos Turísticos, INE.

## Evolució del Turisme de Barcelona

*Evolució dels turistes i el nombre de pernoctacions hoteleres, Barcelona.*



Font: Ajuntament de Barcelona, Turisme de Barcelona.

El creixement del turisme també ha estat molt fort a Barcelona: en menys de 20 anys les pernoctacions hoteleres han augmentat en més de 8,7 milions i s'han multiplicat per 3,3 respecte al valor de 1990.

## Evolució de la inversió directa estrangera, 1995 – 2009

*Inversió Estrangera Directe, entrada i sortida, Catalunya (milions d'euros).*

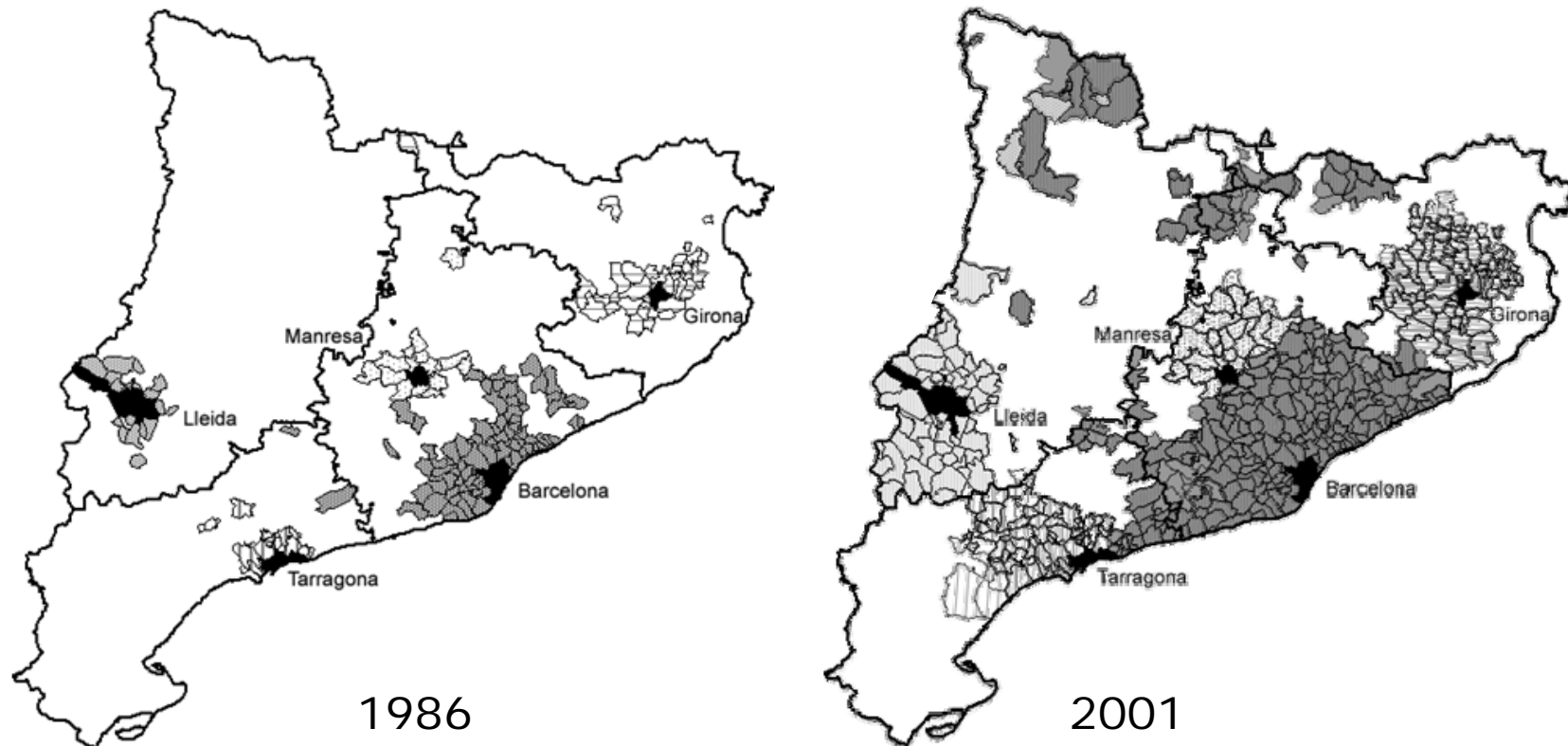
Any	Entrades Inversió Estrangera	Sortides Inversió, Estrangera	Fluxe net
1995	1.227	548	-679
2008	2.337	6.276	3.939
2009	1.348	1.874	526

Font: IDESCAT, Sec de Estado de Comercio, Ministerio de Industria, Turismo y Comercio.

En el període 1995 – 2008 Catalunya ha passat de ser una economia receptora de capitals a ser una economia exportadora de capitals, en un volum de 3.680 milions d'euros el 2008. L'efecte de la crisi ens permet observar com es frenen sobretot les sortides d'inversió (-70 %) respecte a les entrades (-42%).

## Procés de metropolitanització

Integració Mercats de treball metropolitanos 1986 - 2001



Font: Elaborat a partir de Trullén and Boix (2000). Boix and Galletto (2004). and Boix and Veneri (2008).